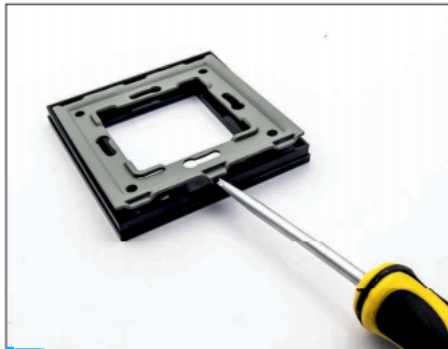


## Manual de instrucciones / User manual

En este documento se muestran las instrucciones de montaje para los enchufes de la serie cristal de un elemento. En caso de duda, contacte con nuestro servicio de atención al cliente.

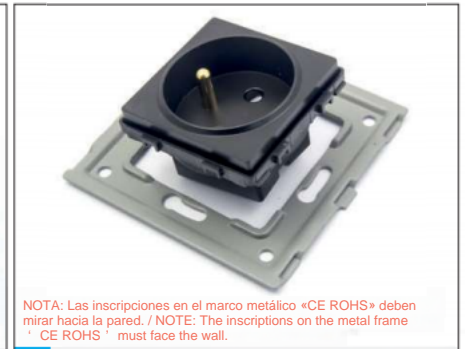
This document shows the installation instructions for the sockets of the single-element glass series. In case of doubt, please contact our customer service.



**1** Separe el bastidor metálico del marco / Remove the metal mounting frame from the outer frame



**2** Bastidor una vez separado del marco / Elements after removing the metal mounting frame



NOTA: Las inscripciones en el marco metálico «CE ROHS» deben mirar hacia la pared. / NOTE: The inscriptions on the metal frame 'CE ROHS' must face the wall.

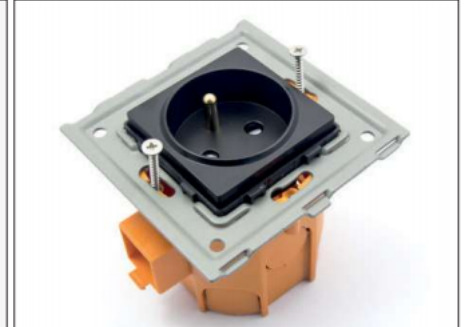
**3** Posición correcta del mecanismo respecto al bastidor / Correct positioning of the module in relation to the mounting frame.



**4** Presione el mecanismo hasta que las 4 pestañas hagan click en el bastidor / Click into a metal mounting frame (in 4 places)



**5** Mecanismo encajado en el bastidor correctamente / The correct appearance of complex modules



**6** Conecte los cables al mecanismo y luego atornille a la caja / Connect the wires and then screw the frame to the box



**7** Coloque el marco sobre el bastidor / P at the front panel on the frame mounting



**8** Posición final de los elementos tras el ensamble / The final look after assembly all elements



**9** Posición final de los elementos tras el ensamble / The final look after assembly all elements



**10** Forma correcta de separar el mecanismo del bastidor / Correct way of disconnecting the modules from the mounting frame



Los marcos se pueden instalar tanto en horizontal como en vertical / frames can be installed vertically and horizontally



Sistema ideal para gran variedad de entornos / Ideal system for a wide range of environments