

Manual de instalación Installation guide

**PANEL LED
LED PANEL** | PANEL LED EXTRAPLANO
PANEL RETROILUMINADO



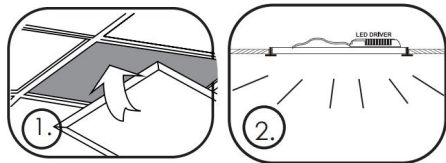
⚠ AVISO WARNING

- Por favor, lea el manual de instrucciones antes de instalar el producto.
- El sistema debe ser instalado, conectado y probado por un electricista certificado, basado en los estándares de seguridad y las regulaciones locales.
- No sobrepasar la tensión nominal.
- El reemplazo sólo puede ser realizado cuando la lámpara esté apagada y se haya enfriado por completo.
- Está prohibido cubrir el dispositivo con una tela o material similar.
- Cualquier incumplimiento de estas instrucciones o modificaciones en el dispositivo anulan la garantía.
- Su grado de protección IP20 asegura una completa protección contra cuerpos sólidos mayores de 12mm.

- Please read the instruction manual before installing the product.
- The lighting system should be installed, connected and tested by certified electrician based in safety standards and local regulations.
- Do not use over rated power lamp.
- Replacement only can be done when the power is off and the lamp is complete cooled down.
- Insulation cloth or similar material is prohibited to cover the lighting fixture.
- Any misuse of these instructions or any changes to the fixture shall nullify the guarantee.
- Its protection rating IP20 ensures a complete protection against foreign objects larger than 12mm.

1. Montaje *Installation*

- Techo Armstrong Armstrong ceiling

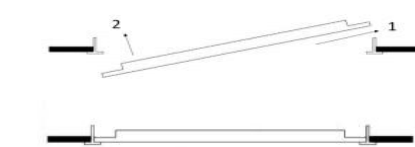


1. Colocar el panel en el hueco del techo deseado.

1. Place the panel in the desired ceiling hole.

2. Conectar la fuente y encajar el panel en el hueco.

2. Connect the power supply and fit the panel.

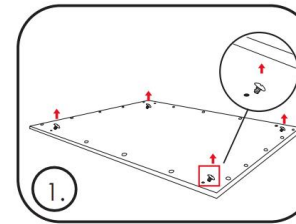


Para encajar el panel en el techo desmontable, primero se debe introducir un lateral y luego el opuesto, tal como se muestra en la imagen superior.

To insert the panel into the Armstrong ceiling, insert first one side and then the opposite side, as shown in the picture above.

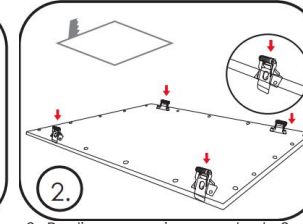
Manual de instalación Installation guide

- Techo de escayola con grapas *Plaster ceiling with clips*



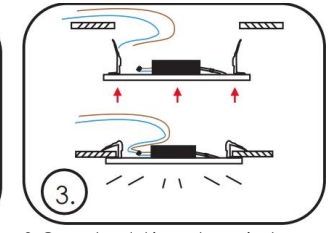
1. Quitar los tornillos de la parte trasera como indica el dibujo.

1. Remove the screws from the back as indicated.



2. Realizar un agujero cuadrado 2cm menor que el panel LED. Atornillar los clips en los agujeros.

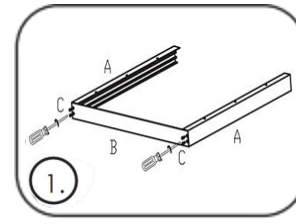
2. Cut a square hole in the ceiling 2cm smaller than the LED Panel. Screw the clips in the holes.



3. Conectar el driver a la corriente y encastrar el panel.

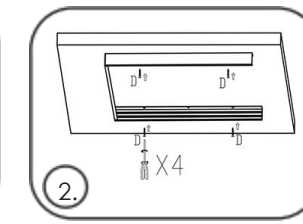
3. Connect the power supply and fit the panel.

- Instalación en superficie con marco *Vertical or horizontal surface with frame*



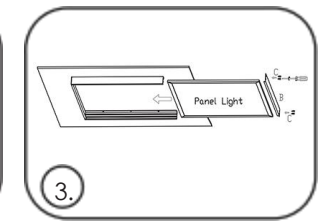
1. Atornillar 3 lados del marco.

1. Screw 3 sides of the frame



2. Atornillar la estructura al techo

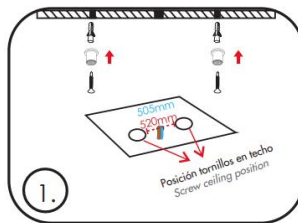
2. Screw the frame in the ceiling



3. Introducir el panel y atornillar el último lado del marco

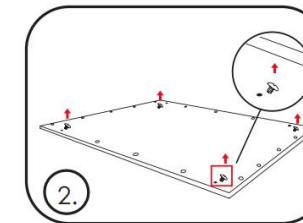
3. Once located, insert the panel and screw the last side of the frame

- Montaje en suspensión *Suspension mounting*



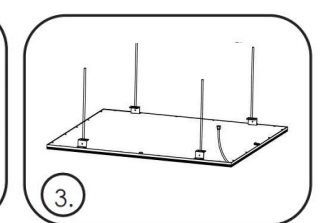
1. Atornillar los soportes de sujeción al techo. Para un panel de 60x60 se recomienda una separación de entre 505 y 520mm

1. Screw the clamping brackets to a distance of 50,5cm to 52cm



2. Quitar los tornillos de la parte trasera del panel como indica el dibujo.

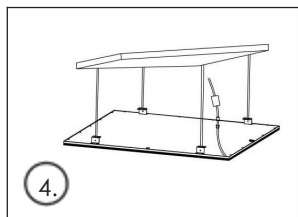
2. Remove the screws from the back as indicated.



3. Atornillar las escuadras al panel y enganchar los cables

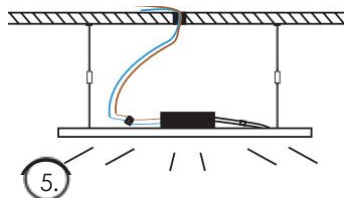
3. Hang the panel to the ceiling with the pending kit.

Manual de instalación Installation guide



4. Ajustar la altura de suspensión y conectar el driver a la corriente

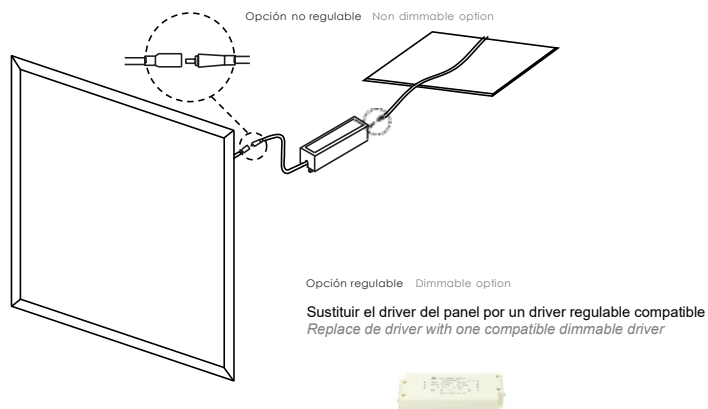
4. Adjust the suspension length and connect the driver



5. Conectar la alimentación y verificar el funcionamiento

5. Connect the power supply.

2. Diagrama de conexión Connection diagram



Manual de instalación Installation guide

- Montaje kit superficie Surface clips mounting



Quitar los tornillos de la parte trasera y atornillar los clips.
Remove the screws at the back and screw on the clips.



Atornillar los clips al techo y conectar el driver.
Screw the panel to the ceiling and connect the driver.

3. Sustitución / Desmontaje Replacement / Disassembly

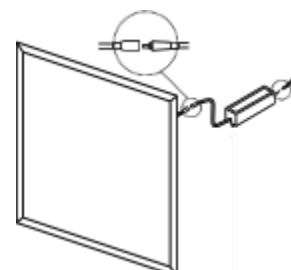
Fuente de Luz Source Light

Sólo se podrá realizar por personal cualificado. Only to be done by qualified personnel

En primer lugar, corte la alimentación. Acto seguido desconecte el panel del driver y sustitúyalo por otro panel.

First, cut off the mains. Then disconnect the panel from the driver and replace it.

Fuente de Alimentación Driver



En primer lugar, desconecte la alimentación. Acto seguido desconecte el driver y sustitúyalo por otro.

First, cut off the mains. Then disconnect the driver from the panel and replace it.

Esta marca en el producto, los accesorios o la literatura indica que el producto y sus accesorios electrónicos (por ejemplo, cargador, auriculares, cable USB) no deben ser eliminados con otros residuos domésticos al final de su vida útil. Para evitar posibles daños del medio ambiente de la salud humana por la eliminación incontrolada de desperdicios, separe estos elementos de otros tipos de residuos y reciclelos responsablemente para promover la reutilización sostenible de los recursos materiales.

This marking on the product, accessories or literature indicates that the product and its electronic accessories (e.g. charger, headset, USB cable) should not be disposed with other household waste at the end of their working life. To prevent possible harm of the environment of human health from uncontrolled wasted disposal, please separate these items from other types of waste and recycles them responsibly to promote the sustainable reuse of material resources.

