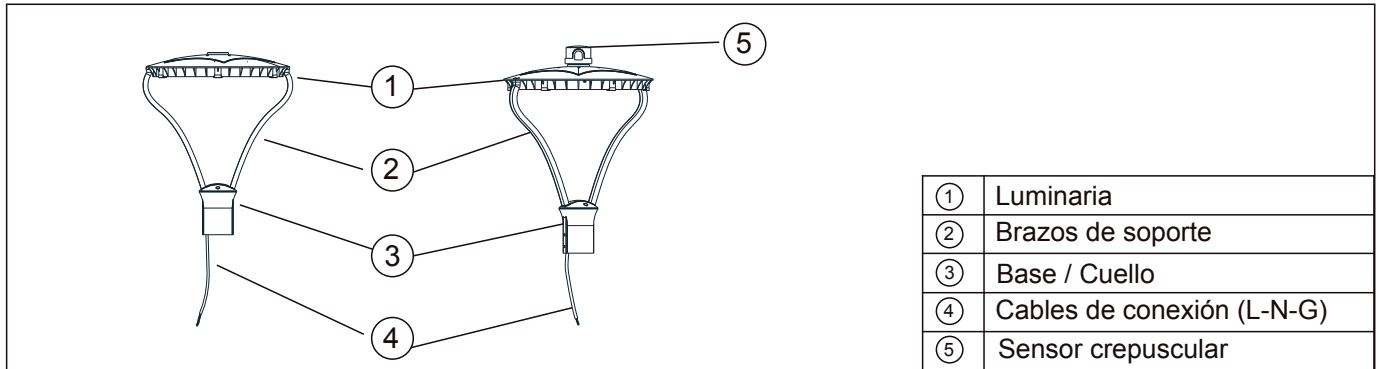
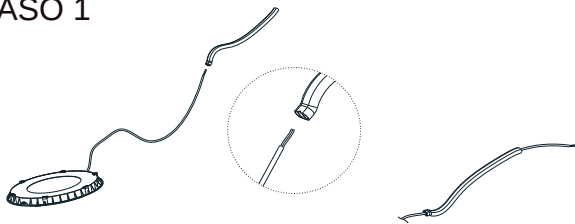


Diagrama de instalación



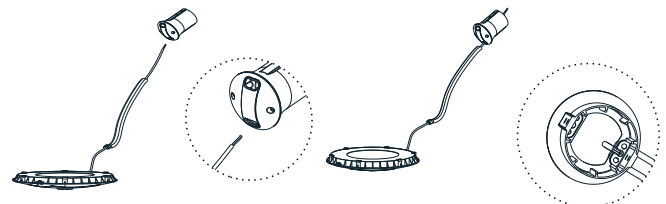
PASO 1



Cableado del brazo de soporte

Conduzca los cables de conexión a través del brazo de soporte más cercano al punto de cableado de la luminaria.

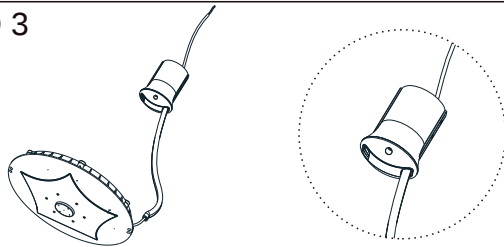
PASO 2



Cableado de la base

Inserte los cables en el cuello a través del agujero correspondiente y sáquelos por la parte inferior como muestra la imagen

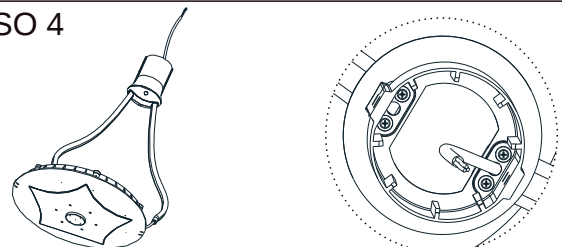
PASO 3



Inserte el primer brazo de soporte en la base.

Inserte el brazo de soporte en el primer agujero de la base como muestra la imagen

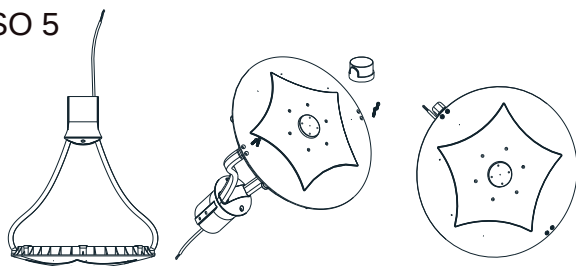
PASO 4



Introduzca el segundo brazo de soporte en la base.

Como en el paso anterior, introduzca el otro brazo de soporte en la base y asegúrelo con los tornillos M6*20mm suministrados desde la parte inferior

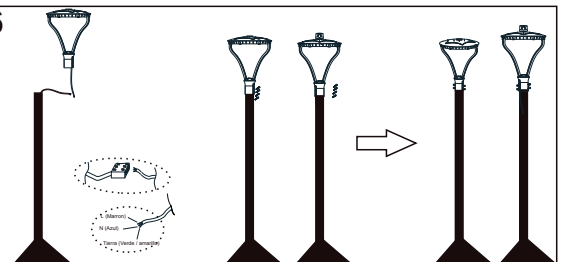
PASO 5



Ajuste y fije los brazos a la luminaria.

Instale ambos brazos de soporte en la luminaria y fíjelos con los tornillos M6*20mm suministrados.

PASO 6



Cableado e instalación Instale la luminaria en el poste como se muestra en la figura, y conecte el cableado siguiendo el esquema. Fije la luminaria con el tornillo ALLEN M8*35mm suministrado.